



Signature

LE SOMMET DU DESIGN

Couleur représentée : ARABICA



LA CIE MATÉRIAUX DE CONSTRUCTION BP CANADA

DEPUIS 1905





Signature

LE SOMMET DU DESIGN

Nos bardeaux **Signature** sont l'équilibre parfait entre design, performance et personnalité à même de combler tous vos besoins de propriétaire.

Ils sont l'aboutissement de nombreuses années de recherche et développement en technologie de toiture et en science des couleurs afin de respecter, voire de dépasser, les normes d'excellence les plus élevées.

Un sommet d'innovation et de créativité, ces bardeaux uniques en leur genre sont conçus pour résister aux pires intempéries. Ils offrent une magnifique gamme de couleurs naturelles et polyvalentes qui sauront s'harmoniser à n'importe quel style architectural. Pas étonnant qu'ils portent notre **Signature**.



LA PERFORMANCE À LA HAUTEUR DE VOS ATTENTES

RÉSISTANCE SUPÉRIEURE AU VENT

Les bardeaux Signature vous assurent une protection supérieure contre les dommages causés par le vent et la pluie poussée par le vent grâce à leur résistance élevée à l'arrachement des clous et à leur **technologie innovante Weather-Tite^{MD} Plus** dotée d'une bande Hurricane^{MD}. Signature s'assortit même d'une garantie contre les vents jusqu'à 220 km/h.



PROTECTION ÉPROUVÉE

Signature offre une protection à long terme et une tranquillité d'esprit contre les intempéries, qui vous permettent de vous concentrer sur les choses importantes de la vie. Sa construction robuste assure une **résistance aux chocs FM 4473 de classe 3** et s'accompagne d'une garantie limitée à vie.





Couleur représentée : TOSCANA

CARACTÉRISTIQUES

FORMAT (APPROX.)	PUREAU	SURFACE UTILE MOYENNE / PAQUET	INSTALLATION	CONFORMITÉ AUX NORMES	GARANTIE (ANNÉES)*	PROTECTION CONTRE LE VENT**
1067 mm × 356 mm (42 po × 14 po)	152 mm (6 po)	3,06 m ² (32,9 pi ²)	Pente standard : ≥ 1:3 (4/12) Pente douce : ≥ 1:6 (2/12) à < 1:3 (4/12)	FM 4473 Résistance à l'impact Classe 3 CSA A123.5, CSA A123.51, CSA A123.52 ASTM D3462, ASTM D3018, ASTM D7158 – Classe H, ASTM D3161 – Classe F UL 790 Résistance au feu Classe A CAN/ULC S107, et Résistance au feu Classe A selon ASTM E108	À vie	Mode de pose régulier ¹ : 220 km/h (135 mph) 1. La protection standard contre le vent s'applique lorsque les bardeaux sont installés selon le mode de pose régulier.

* Consultez le guide complet de garantie pour de plus amples détails. • ** Veuillez vous référer au mode de pose pour plus d'information.

Note: Les arêtières et faitières MONT-BLANC s'agencent parfaitement avec les bardeaux Signature.



MESQUITE



CUMIN



FJORD



DUBLIN

Chroma^{MD}
LABO COULEUR



ARABICA



SOHO



Couleur représentée : SOHO



CORTINA



NEWPORT

BEAUTÉ NATURELLE

Constamment à l'affût des dernières tendances, nous avons mis sur pied le **labo couleur CHROMA^{MD}** dans le but de vous offrir des produits dignes de vos aspirations. Haut lieu de créativité et d'ingéniosité, ce labo avant-gardiste permet à nos maîtres coloristes de combiner leurs expertises et d'exploiter les dernières avancées technologiques en matière d'application de granules.

Le résultat ? Douze mélanges de couleurs exclusifs qui offrent une interprétation moderne des teintes de bardeaux traditionnelles. En plus d'être belle et intemporelle, cette collection est spécialement conçue pour se marier à tout type de maisons et de finitions extérieures.



QUINOA



CRIOLLO



MUSKOKA



TOSCANA



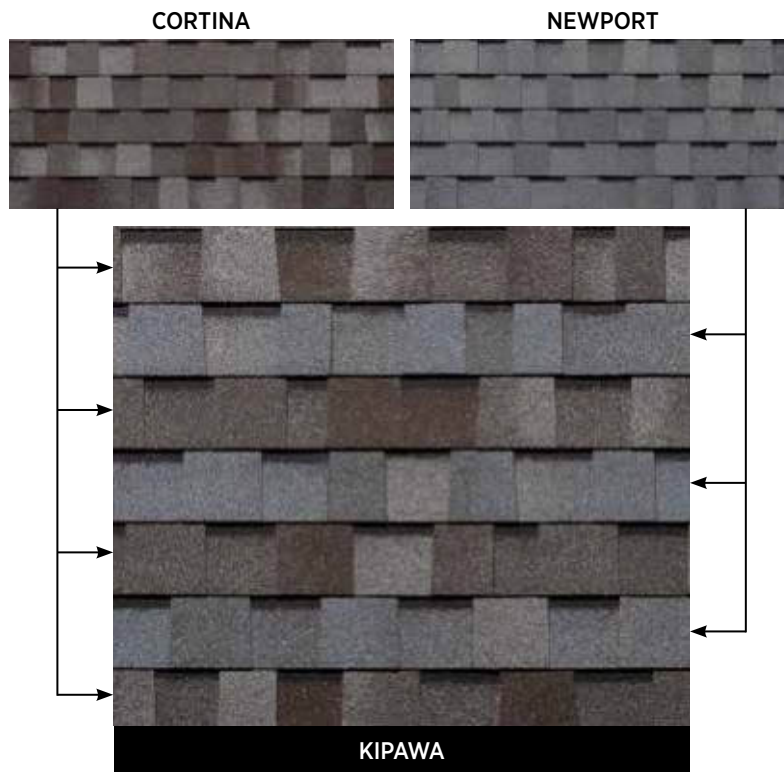


PRO
FUSIO

Couleur représentée : KIPAWA

EXPRESSION UNIQUE

Appelez votre propre signature sur votre maison et son toit grâce à **ProFusio^{MC}**, une innovation de notre Labo Couleur **CHROMA^{MD}**, le chef de file de l'industrie. En fusionnant diverses couleurs de bardeaux **Signature**, nous avons créé de nouvelles teintes de toit hautement personnalisées qui exprimeront votre style unique.



Du jamais vu ! En alternant deux couleurs de bardeaux **Signature** en rangées successives, une troisième couleur est créée pour un effet visuel complémentaire ou contrasté.







CUMIN

Célébré à travers l'histoire comme l'une des épices les plus populaires et distinctives au monde, le **CUMIN** est présent en Asie du Sud-Ouest, au Moyen-Orient et en Europe méditerranéenne. Avec sa palette neutre, **CUMIN** offre une impressionnante profondeur de couleurs allant du noir intense au blanc, en passant par le gris et le brun.

Inspiration

CUMIN, avec sa teinte noire profonde et sa touche de brun, s'accorde parfaitement avec les revêtements extérieurs en **BOIS PÂLE**.

Le contraste saisissant mettra en valeur autant la richesse du bardeau que la douceur du bois.

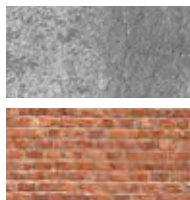
À cette esthétique élégante en soi, ajoutez un accent gris foncé pour donner à votre extérieur toute la profondeur et la sophistication dont vous rêvez.



Ambiance

CUMIN se marie parfaitement aux revêtements en **BRIQUE ROUGE**. Sa teinte d'un noir profond met en valeur le caractère riche et chaleureux de la brique, conférant ainsi une esthétique moderne et chaleureuse à toute maison.

Pour un look encore plus dramatique, l'ajout d'accents noirs et gris rehaussera l'allure de votre extérieur.

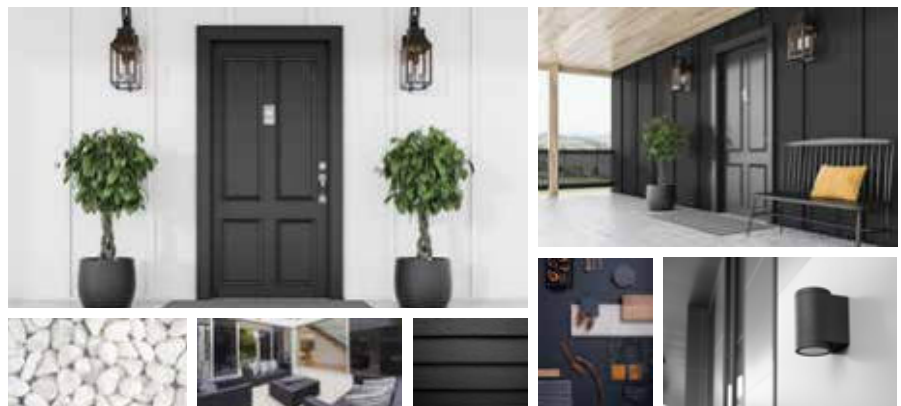


Harmonie

CUMIN s'harmonise parfaitement avec le **NOIR** ou le **BLANC**. Avec les revêtements extérieurs noirs, il crée un look dramatique et captivant.

À l'opposé, avec des revêtements blancs, il produit un contraste marqué et un équilibre visuel qui attirent les regards.

L'une ou l'autre de ces combinaisons se traduira par une ambiance chic et intemporelle.





FJORD

Ce gris clair s'inspire du paysage nordique scandinave qui a été longuement façonné par le lent mouvement de la glace au long des siècles. Il en résulte un mélange magnifique et complexe de gris clairs et foncés rehaussés d'une nuance de brun patiné par les années.

Inspiration

FJORD, avec son mélange de gris et de blanc, s'agence parfaitement avec les revêtements dans des tons neutres tels que le **BLANC**, le **BEIGE** ou le **GRIS**.

Il contraste aussi à merveille avec un extérieur aux accents de couleurs vives tels que le jaune, le rouge ou l'orange.

Choisissez l'une ou l'autre de ces combinaisons gagnantes pour donner à votre propriété une esthétique moderne, audacieuse et dynamique.



Ambiance

Le parfait mariage de gris et de blanc, FJORD ajoute une touche de sophistication et de modernité à tout extérieur.

Combiné aux revêtements **GRIS FONCÉ**, il sait créer un monochrome subtil et sophistiqué. Pour un contraste marqué, il suffit de le marier avec le **BLANC**, un accord inratable qui vous assure un équilibre visuel attrayant.

Dans tous les cas, la texture subtile de FJORD rehaussera le style architectural de votre maison.

Harmonie

Avec ses différentes nuances de gris qui se fondent au décor, FJORD a le chic pour s'agencer parfaitement avec tout revêtement extérieur dans les tons de **GRIS**, de **NOIR** ou de **BOIS NATUREL**.

Le contraste entre la palette grise et blanche de FJORD et les revêtements noirs créera un impact moderne à tout coup. Combiné aux nuances naturelles du bois, FJORD se fera enveloppant et accueillant.





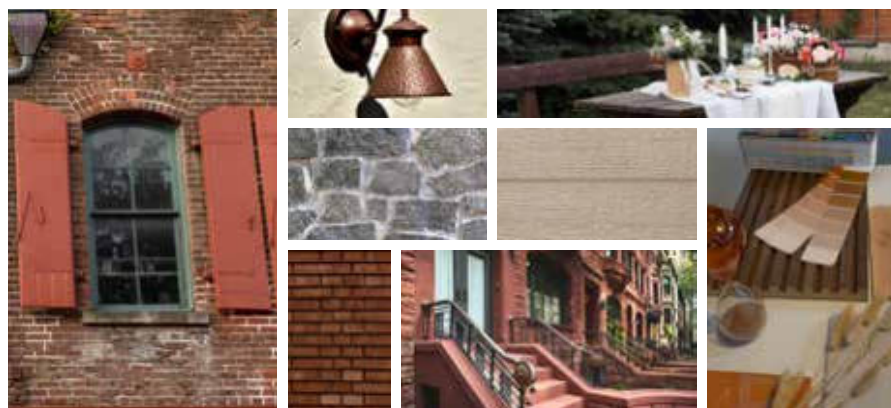
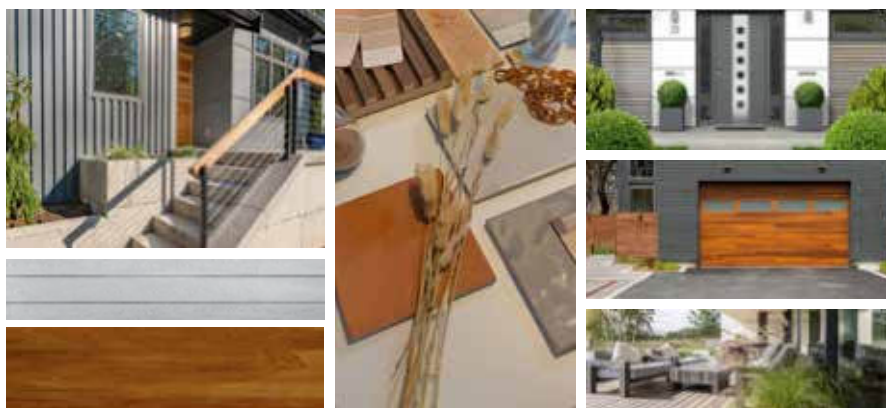
DUBLIN

DUBLIN est la plus grande ville d'Irlande et une capitale de renommée mondiale dont les origines remontent au IX^e siècle. Dans les vieux quartiers de la ville et le long de la rivière Liffey, où les châteaux, les ponts et les monuments abondent, la maçonnerie de pierre d'un gris patiné par le temps reflète cette longue histoire.

Inspiration

Les tons cuivrés et gris de nos bardeaux **DUBLIN** conviennent à merveille aux extérieurs **GRIS** et permettent, selon l'intensité du gris, de créer un agencement plus subtil ou un contraste plus marqué.

Ils sont aussi un choix tout indiqué avec le **BOIS DORÉ** qui fera un bel écho à la palette de **DUBLIN**.



Ambiance

La **PIERRE GRISE**, avec ses tons naturels et subtils, s'harmonise parfaitement avec les nuances grises de **DUBLIN**.

À l'opposé, la personnalité neutre et apaisante des tons de **SABLE** crée un contraste heureux avec les reflets cuivrés de ces bardeaux polyvalents, qui sauront aussi compléter la texture chaleureuse et terreuse des extérieurs en **BRIQUE BRUNE**.

Harmonie

Les tonalités cuivrées de **DUBLIN** savent mettre en valeur les tons neutres du **GRIS MOYEN**, ajoutant profondeur et raffinement à tout extérieur.

Pour un look plus chaleureux et naturel, **DUBLIN** conviendra aux revêtements extérieurs en **BRUN FONCÉ**. Il peut aussi s'harmoniser avec le **BLEU** pour créer une esthétique vive et rafraîchissante.





ARABICA

Les grains de café **ARABICA** sont cultivés en haute altitude, dans diverses régions en Amérique du Sud, en Amérique centrale et dans certaines parties de l'Afrique. La couleur riche des grains de café **ARABICA** fraîchement torréfiés est composée de différents tons de brun rehaussés d'une touche de gris, pour un brun neutre sophistiqué aux accents du monde.

Inspiration

La couleur brune aux nuances gris foncé d'ARABICA s'agence parfaitement avec un revêtement **BLANC, BEIGE NATUREL** ou **BRUN FONCÉ**.

Sur fond blanc, il ajoute une touche d'élégance et de sophistication à l'ensemble. Marié aux revêtements brun foncé, il confère un look monochrome à l'esthétique apaisante.



Ambiance

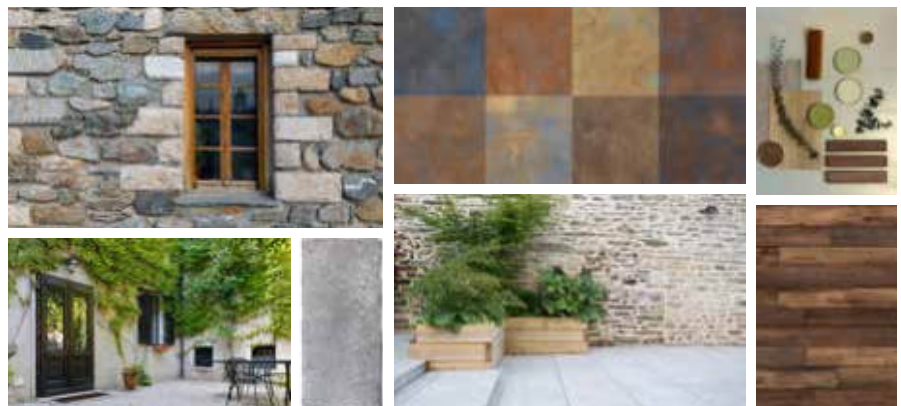
ARABICA sera aussi sublimé par des revêtements extérieurs aux couleurs **TAUPE** ou **GRIS MOYEN**.

Le mélange de brun et de gris foncé de ce bardeau s'harmonise aux teintes neutres pour créer un look moderne et chic en tout temps.

Harmonie

Associé aux revêtements en **BOIS FONCÉ**, ARABICA crée une ambiance chaleureuse et authentique.

Pour un look contemporain, agencez-le à la **PIERRE NATURELLE GRISE**, où le brun du bardeau se fondra avec élégance sur la teinte neutre et la texture de la pierre.





SOHO

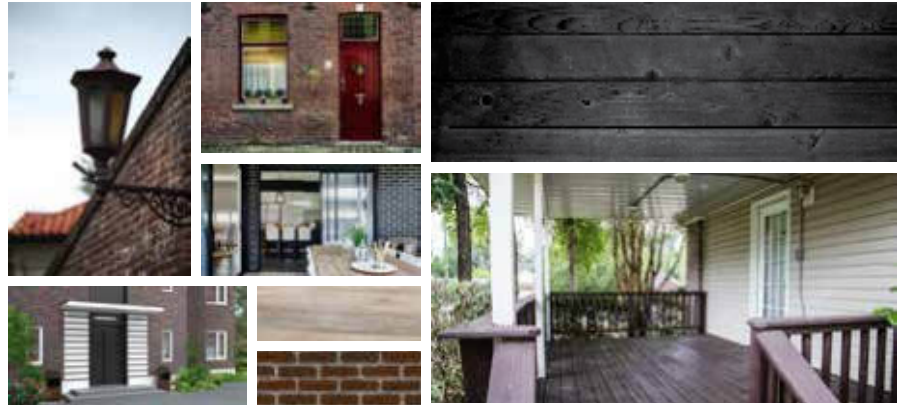
SOHO — qui signifie South of Houston Street — est un quartier branché du Lower Manhattan, au cœur de New York. Avec ses lofts lumineux, ses boutiques et ses galeries d'art, il abrite de nombreux artistes qui apprécient ses rues pavées de blocs belges à la belle patine grise, brune et noire.

Inspiration

En combinant SOHO avec des revêtements **BRUN** ou **NOIR**, vous créez un contraste subtil et élégant.

Les tons chauds de brun se marieront parfaitement avec les nuances grises de SOHO, conférant une dimension visuelle captivante. Avec les revêtements noirs, l'impact sera plus moderne.

Dans les deux cas, les détails subtils de SOHO seront mis en valeur, résultant en un look des plus contemporains. Pour une touche lumineuse et contrastée, l'ajout de blanc ou de bourgogne sera très attrayant.



Ambiance

SOHO, avec son mélange de brun, de gris foncé et de gris pâle, s'agence harmonieusement avec les revêtements extérieurs en **GRIS FONCÉ**, **GRIS PÂLE** ou **NOIR**.

Les nuances de gris foncé du bardeau se fonderont élégamment avec les revêtements gris foncé ou noirs, créant une esthétique raffinée.

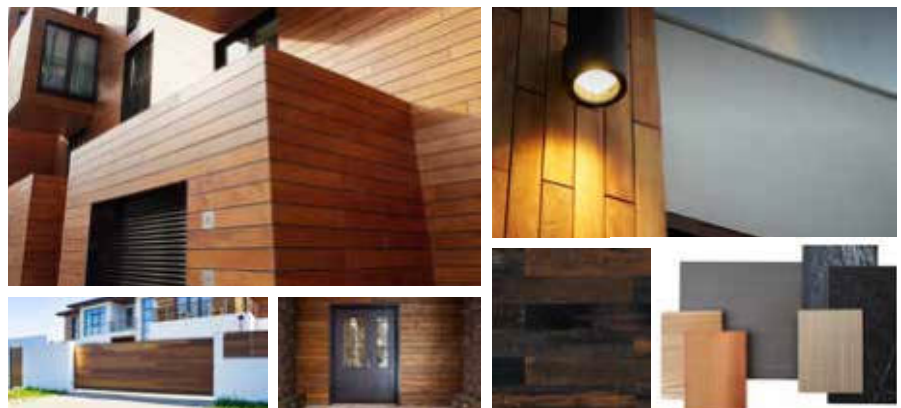
SOHO peut aussi être associé à un revêtement gris pâle, pour plus de contraste et une ambiance apaisante.

Harmonie

L'agencement de Soho avec des revêtements en différentes teintes de **BOIS FONCÉ** donnera une ambiance chaleureuse et naturelle à votre espace extérieur.

Les tons bruns du bardeau s'harmonisent parfaitement avec les teintes riches et profondes du bois foncé pour créer une atmosphère accueillante et intemporelle.

Cette combinaison mettra en évidence les tons et la texture de SOHO, assurant une esthétique riche et nuancée à tout extérieur.







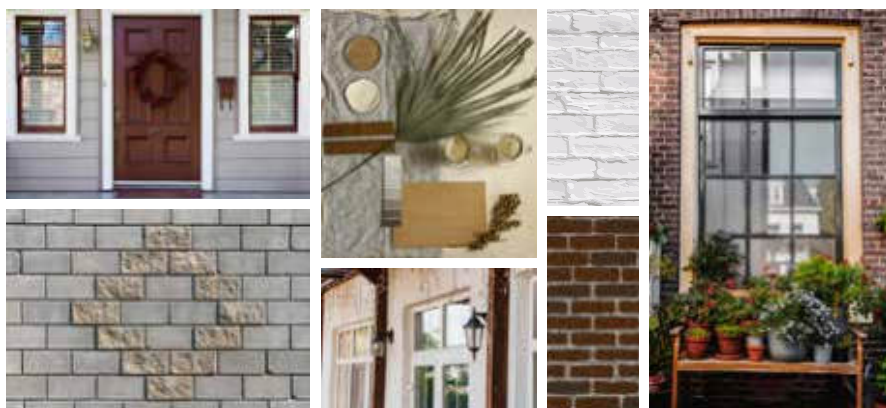
CORTINA

CORTINA d'Ampezzo est une ville située au cœur des Alpes italiennes. Cette populaire station de ski a accueilli les Jeux olympiques d'hiver de 1956. Considérées comme l'un des joyaux des Alpes, les montagnes qui dominent la ville sont couvertes de conifères et de neige, offrant un panorama spectaculaire où se mêlent différents gris relevés d'une pointe de brun.

Inspiration

Avec son mélange de gris, brun et blanc, **CORTINA** s'harmonise parfaitement aux revêtements extérieurs en **BLANC**, aux accents de **BRUN** ou en **PIERRE NATURELLE GRISE**.

La complémentarité entre **CORTINA** et ces teintes saura mettre en valeur votre maison, quel que soit le style architectural.



Ambiance

Les tons subtils de gris brun et de blanc au sein de **CORTINA** s'agencent aux nuances de gris que l'on retrouve dans des matériaux comme la **PIERRE**, le **BOIS** ou le **BÉTON**.

Le mariage des deux accentuera aussi la profondeur et l'intérêt visuel de tout extérieur où prédomine le **GRIS**.

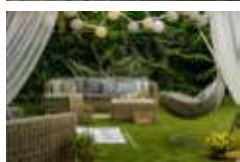
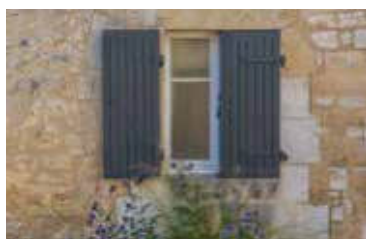


Harmonie

CORTINA s'harmonise avec élégance aux revêtements extérieurs de **BEIGE** et de **BOIS NATUREL**.

Sa palette neutre mariant le gris, le brun et le blanc fait écho à la douceur de ces matériaux, créant une esthétique traditionnelle et accueillante.

Combiné au bois naturel, **CORTINA** saura ajouter une touche intemporelle et apaisante.







QUINOA

Nouvelle vedette de notre mode de vie santé, le **QUINOA** est issu d'une plante fleurie originaire d'Amérique du Sud. Il se présente dans une variété de bruns allant du beige clair au noir ténébreux, qui révèlent ses qualités naturelles au premier coup d'œil.

Inspiration

QUINOA se distingue par sa palette neutre de brun et de beige, rehaussée d'une légère touche de gris. Il se mariera harmonieusement avec la **BRIQUE BEIGE**, le **BOIS NATUREL** et les revêtements de couleur **IVOIRE**.

Par sa teinte brune, QUINOA crée un équilibre des plus plaisants avec le beige et l'ivoire en leur ajoutant plus de chaleur. Pour une ambiance naturelle, il mettra en valeur le bois dans toute sa beauté.



Ambiance

QUINOA s'harmonise parfaitement avec les extérieurs **GRIS, BRUNS, BEIGES** ou **VERT OLIVE**. Il créera un contraste moderne avec le gris, alors qu'il ajoutera de la profondeur aux extérieurs bruns et de la douceur aux revêtements beiges.

Pour une atmosphère naturelle et sereine, associez QUINOA aux demeures qui jouent la carte du vert olive.

Harmonie

QUINOA s'agencera parfaitement avec les revêtements extérieurs **BLANCS**, en **BOIS FONCÉ** ou en **BEIGE**.

Combiné à un revêtement blanc, il créera un contraste saisissant et moderne où ses tons bruns et beiges ressortiront de manière spectaculaire. Ces mêmes tonalités brunes se marieront au bois foncé pour plus de profondeur et de richesse.

Enfin, la palette de QUINOA convient parfaitement à la teinte grège de la brique, créant une harmonie visuelle discrète.





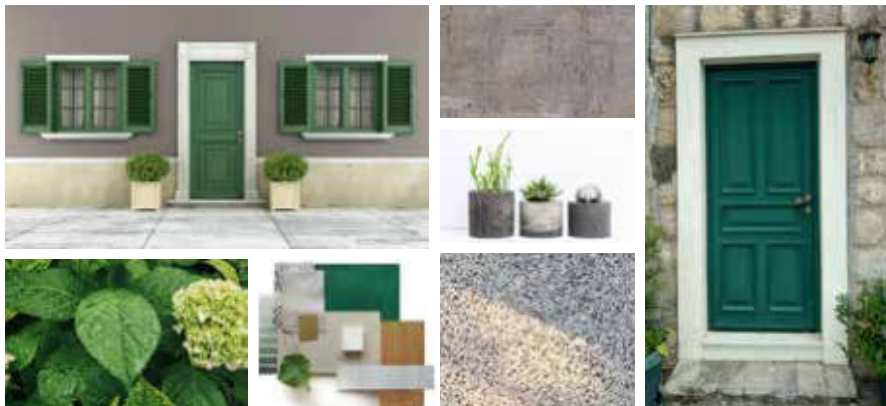
MUSKOKA

La région de **MUSKOKA**, dans le centre de l'Ontario, est une destination vacances très prisée au Canada en raison de ses nombreux lacs et de ses généreuses forêts. Considérée comme une « région de chalets », elle offre des panoramas à perte de vue et une vaste campagne habillée de verts et de bruns.

Inspiration

Les tons terreux et chauds de MUSKOKA s'agenceront avec le **BOIS FONCÉ** ou la **BRIQUE CUIVRÉE**, deux combinaisons à même de créer une atmosphère chaleureuse et intemporelle.

Mariée aux revêtements plus pâles comme le **BLANC**, la tonalité naturelle de ce bardeau se traduira par une esthétique fraîche et moderne.



Ambiance

Une fusion de vert et de brun rehaussée d'une touche de gris, MUSKOKA est aussi très harmonieux avec les extérieurs dans les teintes de **GRIS**.

Les revêtements affichant un gris plus clair produiront un contraste plus subtil, alors que ceux dans un gris plus foncé donneront un effet inverse des plus attrayants.

Harmonie

Utilisez MUSKOKA pour mettre en valeur votre maison habillée dans les couleurs **IVOIRE**, **JAUNE** ou **VERT**. Plutôt neutre, l'ivoire offrira un joli contraste avec les tons naturels de MUSKOKA.

Les extérieurs jaunes, eux, créeront un contraste visuel saisissant. Avec sa palette tirant sur le vert, MUSKOKA saura aussi s'agencer magnifiquement avec les maisons dans les teintes de vert.





TOSCANA

Berceau de la Renaissance, la Toscane est connue pour ses paysages, son histoire et son influence sur la culture italienne. Le paysage toscan est vêtu d'un magnifique brun cuivré qui sert de toile de fond à la richesse colorée de ses fermes et de ses vignobles.

Inspiration

TOSCANA s'agence parfaitement avec tout revêtement **GRIS FONCÉ**, **BLANC** ou en **BOIS FONCÉ**. Ses spectaculaires tons cuivrés seront instantanément mis en valeur par le gris foncé.

Combiné à un revêtement blanc, TOSCANA crée un contraste frais et des plus modernes, alors que tout mariage avec du bois foncé produira une esthétique naturelle et accueillante.



Ambiance

La teinte cuivrée de TOSCANA se marie à la perfection avec les revêtements en **BRIQUE ROUGE**, aux accents bleu pâle ou de couleur ivoire.

Selon votre choix de combinaison, TOSCANA confèrera un contraste intemporel ou une magnifique ambiance, le tout dégageant une esthétique chaleureuse et élégante.

Harmonie

TOSCANA s'harmonise aussi aux revêtements **GRIS PÂLE** ou **BLANC** mis en valeur grâce à ses nuances cuivrées contrastantes.

Avec le gris pâle, il crée un effet doux et apaisant, tandis qu'avec le blanc, il dégage une esthétique lumineuse et intemporelle.



Signature

ENCORE PLUS D'INSPIRATION

Pour vous aider à choisir le style et la couleur qui conviendront le mieux à votre maison et à vos goûts, nous offrons un outil de visualisation gratuit et facile à utiliser au bpcan.com/visualizer.

Avec un tel choix de couleurs et de styles, à vous d'apposer votre **Signature** sur la maison de vos rêves !





TOTALE - ISOLATION - ACUSTIQUE - SYSTEME GARANTIES
DECLARATION - CONTACT - EN

Facebook icon, Instagram icon, LinkedIn icon, Twitter icon, Print icon

TOIT

COULEUR ET ENDUITS

Selectionnez une couleur

Red	Black	Red	Grey	Light Green	Green	Blue
Dark Grey	Medium Grey	Light Grey	Dark Grey	Medium Grey	Light Grey	Dark Grey
Dark Grey	Medium Grey	Light Grey	Dark Grey	Medium Grey	Light Grey	Dark Grey
Dark Grey	Medium Grey	Light Grey	Dark Grey	Medium Grey	Light Grey	Dark Grey
Dark Grey	Medium Grey	Light Grey	Dark Grey	Medium Grey	Light Grey	Dark Grey
Dark Grey	Medium Grey	Light Grey	Dark Grey	Medium Grey	Light Grey	Dark Grey





IMPRIMERIE AU CANADA / 09-2023 / SIGNATURE-EST

En raison des limites du procédé d'impression, les couleurs réelles des bardeaux peuvent différer des photos. Il est recommandé de visualiser un bardeau pleine grandeur avant d'arrêter votre choix de couleur.

BPCAN.COM

