



# R4 HP

## Revêtement extérieur isolant R-4 à haute performance

Le R-4 HP de BP combine la fibre de bois au polystyrène expansé pour un parfait alliage de leurs avantages respectifs. Ce revêtement extérieur vous offre une force structurale accrue, une véritable résistance thermique de R-4 ainsi que des gains d'efficacité, et ce, sans compromis sur la qualité.



# 4 raisons de construire avec notre nouveau revêtement isolant R-4 HP

## 1 Excellente rigidité

Bénéficiez des avantages de la rigidité d'un panneau de fibre de bois de 13 mm ( $1/2$  po), mais sans ses inconvénients de poids ! BP innove en vous offrant **un panneau de fibre de bois de 11 mm ( $7/16$  po) aussi rigide qu'un panneau d'un 13 mm ( $1/2$  po)**. Un produit léger, facile à manipuler et rapide à installer !

- Offre une rigidité accrue sans augmenter le poids
- Se place aisément sur la cloison murale
- Ne requiert aucun support supplémentaire

Le panneau de polystyrène expansé de type II, de 17 mm ( $11/16$  po) d'épaisseur, assure le maximum de performance d'isolation une fois combiné à la fibre de bois.



Le panneau de fibre de bois BP à haute performance de 11 mm ( $7/16$  po) d'épaisseur offre rigidité, perméance, insonorisation et légèreté.



## 2 Réelle isolation à R-4

Ce panneau isolant porte bien son nom. BP s'est assurée de la précision des paramètres de fabrication des panneaux de fibre de bois et de **polystyrène expansé de type II de couleur blanche, propre à BP**. Ainsi, une fois combinés, les panneaux génèrent un assemblage d'une **résistance thermique réelle de R-4**. Faites confiance à R-4 HP de BP, mesuré et testé !

- Véritable résistance thermique de R-4
- Couverture des ponts thermiques
- Performance d'isolation mesurée et testée

## 3 Plus qu'un revêtement isolant

Le R-4 HP détient d'excellentes propriétés de **réduction de bruit** et un taux élevé de perméance à la vapeur d'eau comparativement aux produits offerts sur le marché, permettant ainsi de maintenir la **cavité murale bien au sec**. Des attributs importants afin d'assurer la construction d'une maison de qualité. Fait de matériaux recyclés à 98 % et approvisionnés localement, il **contribue à l'obtention de crédits LEED®** !

- Offre une insonorisation supérieure
- Conserve la cavité murale bien au sec
- Contribue à l'obtention de crédits LEED®

# 4 Maintenant un R-4 HP plus grand!

La venue des nouvelles règles d'efficacité énergétique change les méthodes de construction, ce qui représente une augmentation de certains coûts pour les entrepreneurs. Chaque dollar compte.

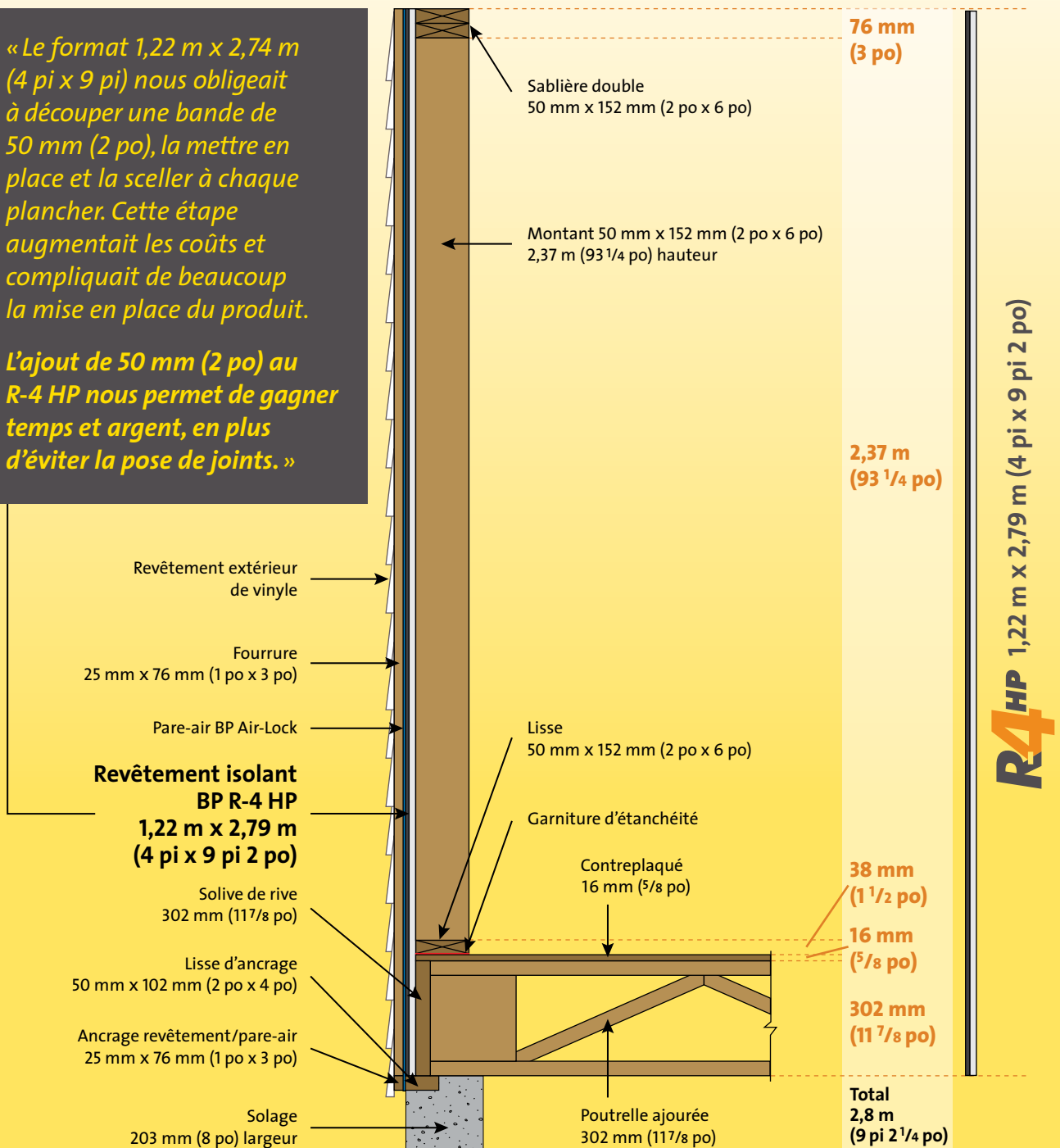
BP offre maintenant un R-4 HP de 1,22 m x 2,79 m (4 pi x 9 pi 2 po). Ce simple ajout de 2 pouces représente un **gain d'efficacité** lors de la pose en

plus d'assurer **une installation plus performante** du fait qu'aucun joint n'est utilisé. Découvrez vous-mêmes les avantages!

- Gain d'efficacité
- Aucun compromis sur la qualité
- Pose sans joint
- Rapidité d'installation
- Facilité de manipulation

« Le format 1,22 m x 2,74 m (4 pi x 9 pi) nous obligeait à découper une bande de 50 mm (2 po), la mettre en place et la sceller à chaque plancher. Cette étape augmentait les coûts et compliquait de beaucoup la mise en place du produit. »

L'ajout de 50 mm (2 po) au R-4 HP nous permet de gagner temps et argent, en plus d'éviter la pose de joints. »



# Caractéristiques et propriétés physiques

CARACTÉRISTIQUES	Métrique	Impérial
ÉPAISSEUR NOMINALE	28,6 mm	1 1/8 po
> COUCHE DE POLYSTYRÈNE	17 mm	11/16 po
> COUCHE DE FIBRE DE BOIS	11 mm	7/16 po
<b>CODE PRODUIT*</b>		
DIMENSIONS	<b>B4H0448</b> 1,22 m x 2,44 m	4 pi x 8 pi
	<b>B4H0449</b> 1,22 m x 2,74 m	4 pi x 9 pi
	<b>B4H044110</b> 1,22 m x 2,79 m	4 pi x 9 pi 2 po
<b>SURFACE UTILE / PANNEAU</b>		
(4 pi x 8 pi)	<b>B4H0448</b> 2,97 m <sup>2</sup>	32 pi <sup>2</sup>
(4 pi x 9 pi)	<b>B4H0449</b> 3,34 m <sup>2</sup>	36 pi <sup>2</sup>
(4 pi x 9 pi 2 po)	<b>B4H044110</b> 3,41 m <sup>2</sup>	36,675 pi <sup>2</sup>
<b>PALETTES / CAMION COMPLET</b>		
(4 pi x 8 pi)	<b>B4H0448</b>	24 (26 si camion fermé)
(4 pi x 9 pi)	<b>B4H0449</b>	20
(4 pi x 9 pi 2 po)	<b>B4H044110</b>	20

PROPRIÉTÉS PHYSIQUES	Métrique	Impérial
Résistance thermique (ASTM C518)**		
> PANNEAU COMPOSITE	RSI 0,71	R 4,03
Force transversale (ASTM C209)		
> PANNEAU COMPOSITE	115 N	26 lbf
Absorption d'eau (ASTM C209)		
> PANNEAU COMPOSITE	≤ 4 %	
Perméance à la vapeur d'eau (ASTM E96)**		
> Fibre de bois	≤ 2000 ng/(Pa·s·m <sup>2</sup> )	≤ 35 perms
> Polystyrène	≤ 200 ng/(Pa·s·m <sup>2</sup> )	≤ 3,5 perms
> PANNEAU COMPOSITE	≤ 200 ng/(Pa·s·m <sup>2</sup> )	≤ 3,5 perms

## NORMES APPLICABLES

Fibre de bois	CAN/ULC-S706-09 Type II, Classe 3, Grade 1
Polystyrène	CAN/ULC-S701-11 Type II

## ÉVALUATIONS

CCMC 12044-L, CCMC 12895-L

\* Ce code réfère au numéro du produit. Voir fiche technique au [www.bpcan.com](http://www.bpcan.com)

\*\* Performances mesurées en laboratoire indépendant. Les rapports sont disponibles sur demande.

## Mode de pose

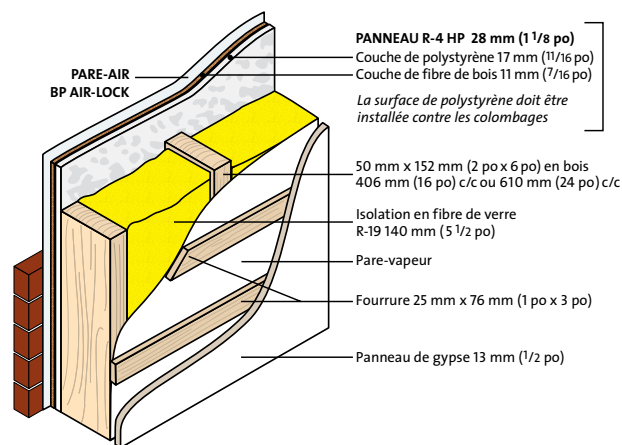
Pour plus de renseignements sur l'installation de R-4 HP, visitez notre site Internet.

## Programme NovoClimat

La qualité et la performance supérieures des panneaux R-4 HP contribuent grandement à satisfaire les exigences requises pour les maisons NovoClimat.

## Assemblage typique

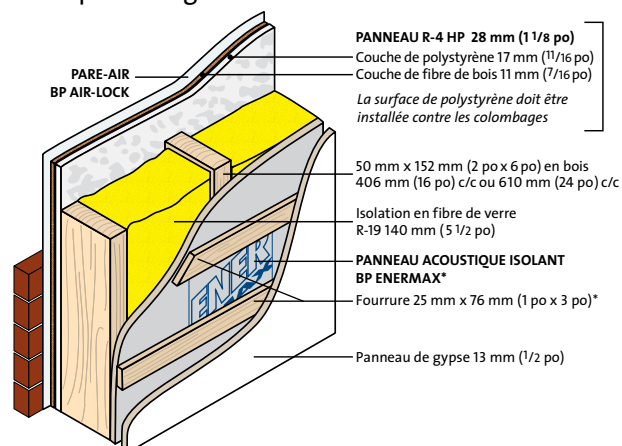
	RSI	R
<b>Résistance thermique totale :</b>	<b>4,73</b>	<b>26,84</b>
Film d'air extérieur	0,03	0,17
Brique	0,07	0,40
Lame d'air 19 mm (3/4 po)	0,18	1,02
<b>BP R-4 HP</b>	<b>0,71</b>	<b>4,03</b>
Isolant en natte 140 mm (5 1/2 po)	3,36	19,08
Lame d'air 19 mm (3/4 po)	0,18	1,02
Gypse 13 mm (1/2 po)	0,08	0,44
Film d'air intérieur	0,12	0,68



## Découvrez les avantages d'un assemblage hautement performant... signé *qualité BP!*

Du côté extérieur, bloquez l'air et les intempéries avec BP Air-Lock, puis isolez avec BP R-4 HP. Du côté intérieur, tirez profit des qualités d'insonorisation d'Enermax de BP!

- Isolation inégale à R-30\* (RSI 5,28)
- Excellente insonorisation
- Pare-vapeur intégré



\* Les ponts thermiques doivent être couverts avec R-4 HP. Enermax doit être installé avec des fourrures (espace d'air de 19 mm [3/4 po]) conformément au rapport d'évaluation CCMC 13494-R pour obtenir la valeur de réflectivité de la pellicule d'aluminium.



# Constatez les avantages de l'utilisation des produits à base de fibre de bois



Propriétés	Isolant en fibre de bois	OSB / contreplaqué	Polystyrène extrudé	Polystyrène expansé	Polyisocyanurate	
<b>Valeur R</b>	MÉTRIQUE	Bonne <sup>(1)</sup> RSI 0,020/mm	Inférieure RSI 0,011/mm	Meilleure <sup>(1)</sup> RSI 0,035/mm	Meilleure <sup>(1)</sup> RSI 0,028/mm	Supérieure <sup>(1)</sup> RSI 0,042/mm
	IMPÉRIAL	R3/po	R1,3/po	R5/po	R4/po	R6/po
<b>Perméance à la vapeur</b>	MÉTRIQUE	286 à 2002 ng/(Pa•s•m <sup>2</sup> )	45,8 ng/(Pa•s•m <sup>2</sup> )	36,6 ng/(Pa•s•m <sup>2</sup> )	200 ng/(Pa•s•m <sup>2</sup> )	57,2 ng/(Pa•s•m <sup>2</sup> )
	IMPÉRIAL	Supérieure 5 à 35 perms	Inférieure 0,8 perms	Inférieure 0,64 perms	Bonne 3,5 perms	Inférieure 1 perms
<b>Rigidité structurelle</b>	Bonne <sup>(2)</sup>	Meilleure <sup>(2)</sup>	Inférieure	Inférieure	Inférieure	
<b>Acoustique<sup>(3)</sup></b>	Supérieure	Moyenne	Inférieure	Inférieure	Inférieure	
<b>Prix</b>	Bas	Haut	Haut	Moyen	Très haut	
<b>Volatilité</b>	Stable	Instable	Stable	Stable	Stable	
<b>Écologique</b>	Naturel	Formaldéhyde	HCFC/Pentane	HCFC	Pentane	

<sup>(1)</sup> Référence Code national du bâtiment : 9.25.2.2.

<sup>(2)</sup> Référence Code national du bâtiment : 9.23.10.2.

<sup>(3)</sup> Selon la norme d'essai : ASTM-E413.

## Bénéfices en un coup d'œil



ISOLATION  
THERMIQUE



PERMÉANCE ÉLEVÉE  
À LA VAPEUR



ISOLATION  
STRUCTURALE



ATTÉNUATION DU  
BRUIT



ÉCONOMIQUE



RECYCLÉ /  
RECYCLABLE

# Bâtissez avec des produits performants et de qualité signés BP!

Une gamme complète de produits pour l'enveloppe du bâtiment

## ENERMAX Panneau acoustique isolant

Enermax combine les propriétés d'atténuation du son et d'isolation thermique. Sa pellicule d'aluminium réfléchissante contribue à l'efficacité d'insonorisation de tout ensemble de murs ou de plafonds/planchers en agissant également comme pare-air. Enermax augmente aussi l'efficacité énergétique d'un bâtiment, entre autres grâce à son pare-vapeur intégré. C'est la solution murale parfaite pour un environnement plus paisible, plus confortable et plus sain.



## EXCEL Revêtement à haute performance

Utilisé dans la construction de murs extérieurs à haute performance, Excel est un panneau structural isolant qui sert aussi de pare-air grâce à sa membrane intégrée. Il possède une grande force transversale, ne se rompt pas facilement et sa cote pour l'infiltration d'air est supérieure à celle de la majorité des systèmes de revêtement maintenant utilisés.



## REVÊTEMENTS réguliers et à haute performance

Un panneau économique utilisé à l'extérieur des charpentes. Son excellente perméabilité, sa résistance à la déformation diagonale et aux intempéries en font une excellente base pour recevoir le fini extérieur.



## AIR-LOCK et AIR-GARD Membranes intermédiaires

Les membranes intermédiaires BP possèdent une excellente résistance aux déchirures protégeant ainsi la cavité murale contre toutes infiltrations d'eau. De plus, elles permettent à l'humidité de s'échapper vers l'extérieur assurant des murs secs et performants. Leur faible perméance à l'air contribue également à une plus grande efficacité énergétique.



Plus de 100 ans d'expérience et une réputation inégalée font de BP l'un des plus importants fabricants de panneaux de fibre de bois naturelle en Amérique du Nord. BP a vendu plus de 15 milliards de pieds carrés de produits faits de fibre de bois et demeure un fournisseur de premier plan de revêtements structuraux isolants, de produits de toiture, de plafonds, de panneaux et de produits industriels spécialisés. Que ce soit dans le domaine résidentiel, commercial ou industriel, BP a fait sa marque dans l'industrie en tant qu'entreprise innovatrice, riche d'un passé basé sur des valeurs sûres.



FABRIQUÉS CHEZ NOUS, POPULAIRES PARTOUT



LA CIE MATÉRIAUX DE CONSTRUCTION BP CANADA

420, rue Dupont, Pont-Rouge (Québec) Canada G3H 1S2  
9510, rue Saint-Patrick, LaSalle (Québec) Canada H8R 1R9

[www.bpcan.com](http://www.bpcan.com)